

令和2年度

社会福祉法人 五島和光会 事業計画書

1. 年度重点目標

令和元年度の介護報酬改定では、介護ニーズが増大する2025年に向け、10月に消費税が増税され、介護人材確保のための取組みをより一層進めるため、更なる処遇改善が新設された。また、外国人を含めた人材の受入環境の整備、多様な人材の活用、ICTの導入による業務改善の推進と生産性の向上が図られている。

介護現場においては、昨年度より一部が施行された、働き方改革により就労と生活のバランスへの配慮が求められている。

このような状況の中、法人としては、平成4年の事業開始以来、運営しておりました訪問介護事業を、体制等諸般の事情により、令和2年3月31日をもって、事業を廃止することにしました。他の介護保険サービスについては、各職域の体制を再編し、外国人も含めた新たな人材の確保・育成・定着に向けた取組みを進め、より効率的・効果的な介護の実践を求めながら、高齢者一人ひとりの尊厳を維持し、最後までその人らしい自立した日常生活を営むことができるよう切れ目のない支援の充実を図り、生活圏域の拠点となる安定した施設運営に努めてまいります。

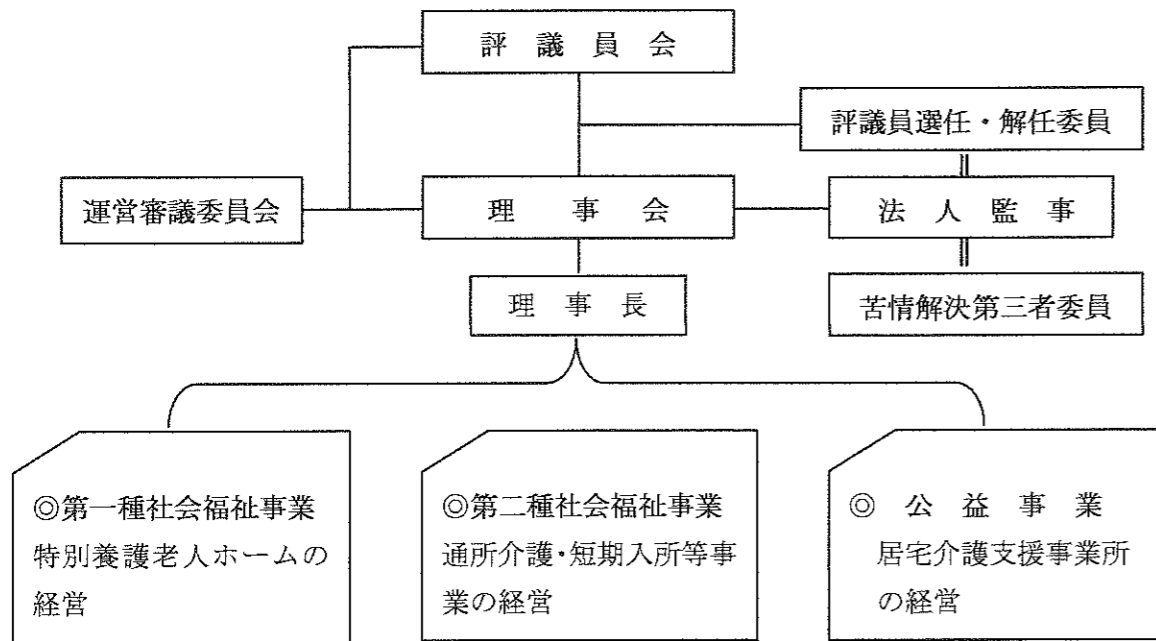
2. 組織・構成

◎法人役員

評議員 7名 理事 6名 監事 2名

◎職員

正職員 39名 準職員 28名 嘱託 1名 計 68名



3. 令和2年度 行事予定表

月別	法人・家族関係		施設・在宅関係	
4月	1日	辞令交付		
5月	中旬	31年度決算監査 理事会	上旬	報恩講
	下旬		”	避難訓練①（昼間）
6月	上旬	評議員選任・解任委員会 定時評議員会 理事会 入所検討委員会	上旬	若草保育園児訪問①
	下旬		”	故郷巡り（バスハイク）
	”		”	”
7月	中旬	家族会役員会	上旬	職員健康診断①
			中旬	サマーボランティア受入
			下旬	納涼祭
8月	中旬 下旬	入所検討委員会 理事会	下旬	貯水槽清掃・設備点検
			”	浄化槽法定検査
			中旬	地元青年団訪問
下旬	”	”	タヤけマラソン応援	
	中旬	家族会監査 家族会総会	上旬	地元老人会奉仕活動
	中旬		敬老会・家族交流会	
”	食品衛生検査			
下旬	”	”	消防設備点検	
	”	”	消火訓練（消火器）	
	”	”	故郷巡り（バスハイク）	
10月	中旬	入所検討委員会	上旬	若草保育園児訪問②
			中旬	避難訓練②（夜間）
11月	中旬	上期仮決算監査 理事会	上旬	インフルエンザ予防接種
	下旬		”	浄化槽清掃・法定検査
12月	中旬	入所検討委員会	上旬	若草保育園児訪問③
			下旬	クリスマス会
			”	もちつき
1月	下旬	入所検討委員会	上旬	正月行事
			中旬	電気設備年次点検
			”	職員検診②（夜勤者）
2月	中旬	家族会役員会	上旬	節分行事
			中旬	地元老人会出前講座
3月	中旬	理事会	中旬	消防設備点検
			”	消火訓練（消火器）